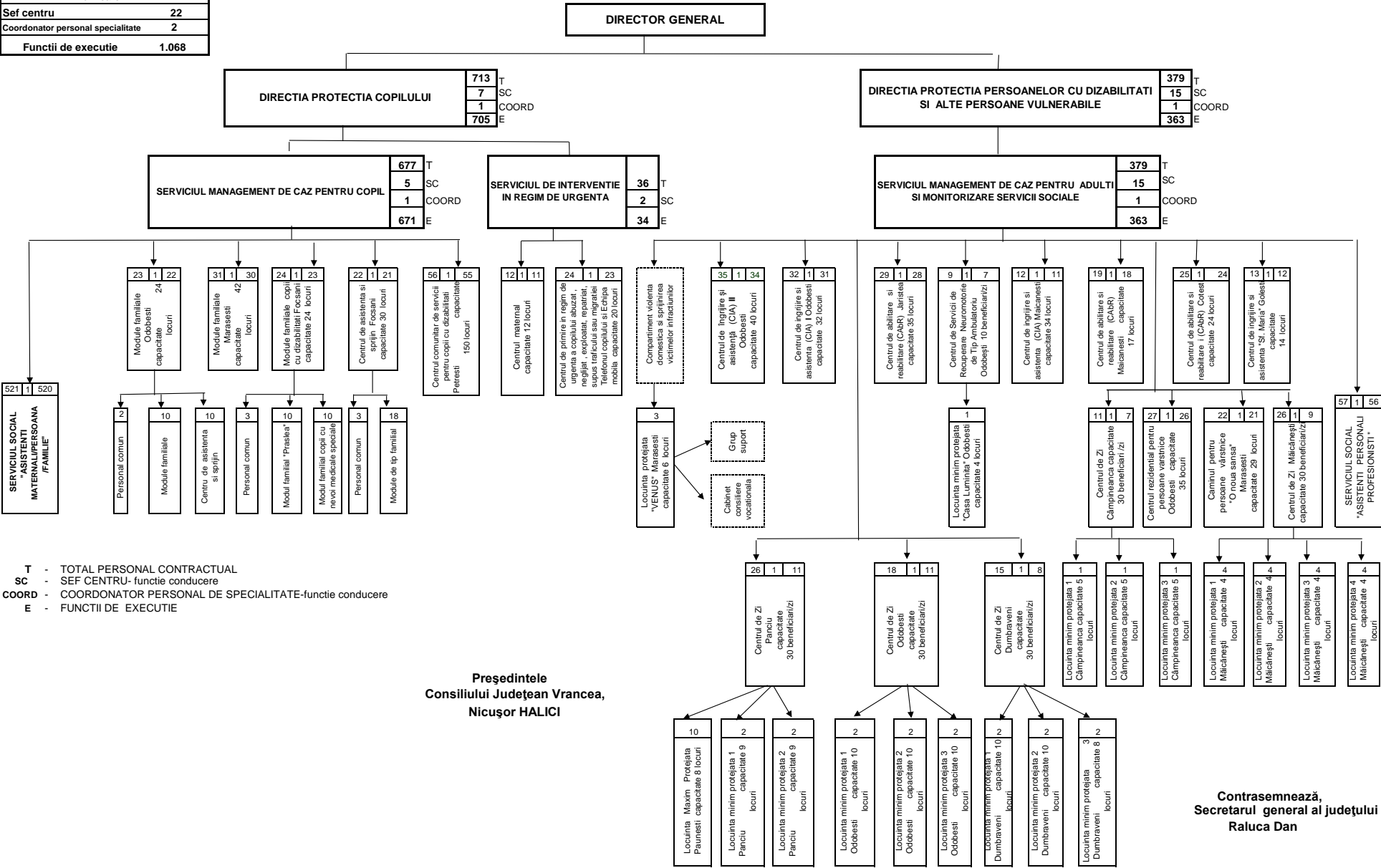


ORGANIGRAMA SERVICIILOR SOCIALE DIN CADRUL DIRECTIEI GENERALE DE ASISTENȚA SOCIALĂ ȘI PROTECȚIA COPILULUI VRANCEA

TOTAL PERSONAL :	1.092
din care :	
Sef centru	22
Coordonator personal specialitate	2
Functii de executie	1.068



Președintele  
Consiliului Județean Vrancea,  
Nicușor HALICI

Contrasemnează,  
Secretarul general al județului  
Raluca Dan

T - TOTAL PERSONAL CONTRACTUAL  
SC - SEF CENTRU-functie conducere  
COORD - COORDONATOR PERSONAL DE SPECIALITATE-functie conducere  
E - FUNCTII DE EXECUTIE